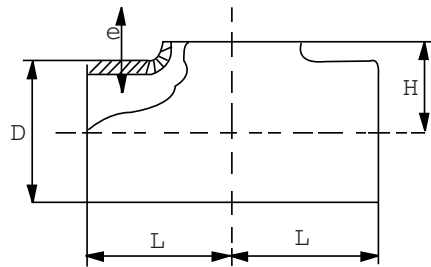


**Tés sans collerette
à partir de tube soudé**
Extruded Tees ISO an Metric

EN 1 0253 - 3



ISO				
DN	Dxe	L	H	Poids Weight
10	17,2 x 1,6	25,5	10	0,030
15	21,3 x 1,6	28,5	12	0,040
20	26,9 x 1,6	28,5	15	0,060
25	33,7 x 2,0	38	19	0,140
32	42,4 x 2,0	47,5	23	0,190
40	48,3 x 2,0	57	26	0,260
50	60,3 x 2,0	63,5	33	0,890
65	76,1 x 2,0	76	41	0,560
65	76,1 x 2,9	76	41	0,830
80	88,9 x 2,0	85,5	48	0,770
80	88,9 x 2,9	85,5	48	1,100
100	114,3 x 2,0	105	61	1,220
100	114,3 x 2,9	105	61	1,760
125	139,7 x 2,0	124	76	1,750
125	139,7 x 2,9	124	76	2,500
150	168,3 x 2,0	143	92	2,360
150	168,3 x 2,9	143	92	3,500
200	219,1 x 2,0	178	118	4,500
200	219,1 x 2,9	178	118	5,800
250	273,0 x 2,9	216	148	7,850

METRIQUE				
DN	Dxe	L	H	Poids Weight
15	18 x 1,5	25,5	10	0,030
20	23 x 1,5	25,5	13	0,060
25	28 x 1,5	28,5	15	0,100
25	38 x 1,5	47,5	21	0,120
25	40 x 1,5	47,5	22	0,140
40	44 x 2,0	47,5	24	0,200
50	53 x 1,5	57	29	0,200
50	54 x 2,0	57	29	0,300
65	69/70 x 2,0	76	38	0,500
65	73 x 1,5	76	40	0,510
80	84 x 2,0	85,5	45	0,600
80	86 x 3,0	85,5	48	0,770
100	104 x 2,0	105	55	1,200
100	106 x 3,0	105	56	1,850
150	154 x 2,0	143	84	2,000
150	156 x 3,0	143	84	2,360
250	254 x 2,0	216	140	5,800
250	256 x 3,0	216	140	8,000

*** Existe en piquage réduit**

Nuance : 1.4307 / 1.4404

Autres nuances sur demande
Others grades on request